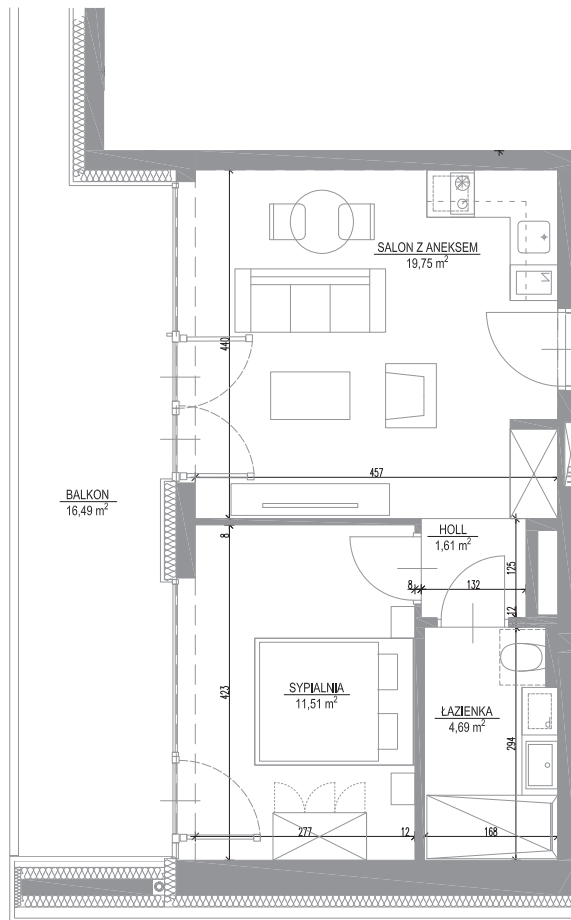
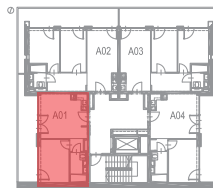




Wymiary podane na kartach lokalu są w stanie surowym (bez tynków).
Powierzchnie apartamentów policzone wg normy PN-ISO 9836:1997.



Przedstawiony rysunek (rzut lokalu) oraz wizualizacja zawiera jedynie przykładowy sposób aranżacji oraz wykończenia lokalu, a cena określona w umowie rezerwacyjnej oraz deweloperską objęte będzie wydane lokalu w stanie deweloperskim, określonym szczegółowo w prospekcie informacyjnym.



Shelter.
HOTEL & APARTMENTS

Powierzchnia

Piętro

37,56m²

2

Budynek: **C2**

Apartament: **A 01**

Hol:	_____	1,61 m²
Sypialnia	_____	11,51 m²
Łazienka	_____	4,69 m²
Salon z aneksem	_____	19,75 m²

Balkon	_____	16,49 m²
--------	-------	----------------------------

shelter.
HOTEL & APARTMENTS

shellter@tlcinwest.pl

22 765 60 60

www.shellter.pl

